

## Türkiye Ekonomisinin Sektörel Dağılımı

### Birincil Ekonomik Faaliyet



Tarım ve Hayvancılık

### İkincil Ekonomik Faaliyet



Sanayi

### Üçüncül Ekonomik Faaliyet



Hizmet ve Bilişim

Nüfusun büyük bir kısmının köyde yaşaması, Türkiye'nin büyük savaşlardan çıkması cumhuriyetin ilk yıllarında çalışan nüfusun çoğunun birincil ekonomik faaliyetlerde çalışmasına neden olmuştur .

## Türkiye Ekonomisini Etkileyen Faktörler

### 1) Coğrafi Konum

Coğrafi Özelliği	Türkiye Ekonomisine Katkısı
36-42 kuzey paralelleri ile 26-45 doğu meridyenleri arasında olması	Orta Kuşak'ta yer alır. Mevsimler belirgin olarak yaşanır.
Üç tarafının denizlerle çevrili olması	Kıyılarda balıkçılık ve turizm faaliyetleri gelişmiştir.
İstanbul ve Çanakkale boğazına sahip olması	Türkiye'nin stratejik önemini arttırmıştır.
Zengin yeraltı kaynaklarına sahip olması	İhraç edilerek gelirlerin artmasını sağlamıştır.
Doğu ve Batı medeniyetlerinin buluşma noktasında yer alması	Zengin bir kültürel mirasa sahip olması Türkiye'nin turizm potansiyelini arttırmıştır.

## 2) Yer Şekilleri

Türkiye yer şekilleri bakımından çeşitlilik gösteren bir ülkedir. Bu durum ülkemizin ekonomisini doğrudan etkilemektedir. Türkiye ortalama yükseltisi fazla olan dağlık ve engebeli bir ülkedir. Ülkemizin çevresindeki denizler, su ürünleri bakımından önemli bir ekonomik kaynağıdır. Denizler aynı zamanda kıyıların iklimini etkilemektedir.



Deniz yoluyla dünyaya açılan kapılar olduğundan sanayi kuruluşlarının bir kısmı ticaretin gelişmesine katkı sağlar. Turizmde büyük rol oynar, ekonomiyi olumlu etkiler.

Türkiye sahip olduğu Çanakkale ve İstanbul Boğazları, Karadeniz , Marmara ve Ege denizleri üzerinden okyanuslara bağlanmaktadır.

Türkiye kıyılarına paralel olarak uzanan ve ülkemizi kuzey ve güneyden kuşatan dağlar, kara ve demir yolu yapım maliyetlerini ve ulaşımı zorlaştırmaktadır.

Dağlık bölgeler ormancılık, madencilik, hayvancılık alanında Türkiye ekonomisine katkıda bulunmaktadır.



- iklim çeşitliliği
- tarım ürünleri çeşitliliği
- bitki örtüsü çeşitliliği
- hayvancılık
- hidroelektrik enerji



- sanayi
- ulaşım
- ticaret
- yol yapım maliyetli
- tarımı zorlaştırır

### 3) İklim

Ülkemiz orta kuşakta yer almaktadır ülkemizin orta kuşakta olmasına bağlı olarak iklim çeşitliliği bulunmaktadır. İklim çeşitliliği farklı bölgelerde farklı tarım ürünlerinin yetişmesini sağlamıştır. İklim koşulları tarım gibi turizm çeşitliliği de sağlamıştır.



Deniz yayla ve kış turizminin gelişmesi iklim koşullarına bağlıdır. İklim koşulları ulaşımı etkilemektedir. Kar yağışları, don olayı , sis ve şiddetli rüzgar ülkemizde zaman zaman ulaşımın aksamasına neden olmaktadır.



- Yer şekillerinin çeşitliliği
- Dağların uzanış doğrultusu
- Üç tarafının denizlerle çevrili olması
- Ortalama yükseltinin fazla olması

### 2) Nüfus

Nüfus ülkemizin üretici gücüdür. Türkiye nüfus artış hızı azalmakla birlikte nüfusu sürekli artan bir ülkedir.

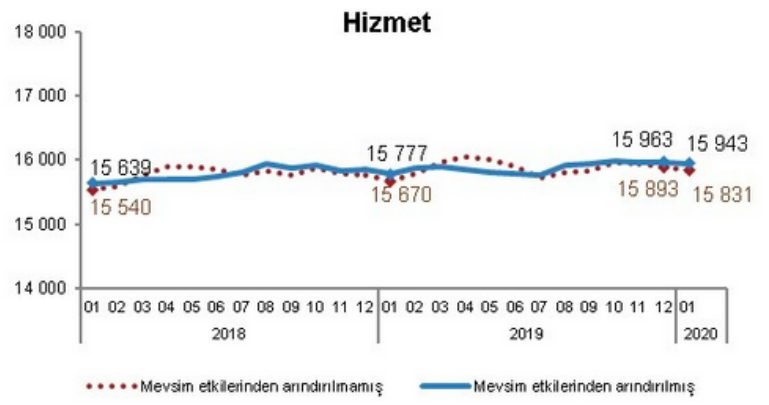
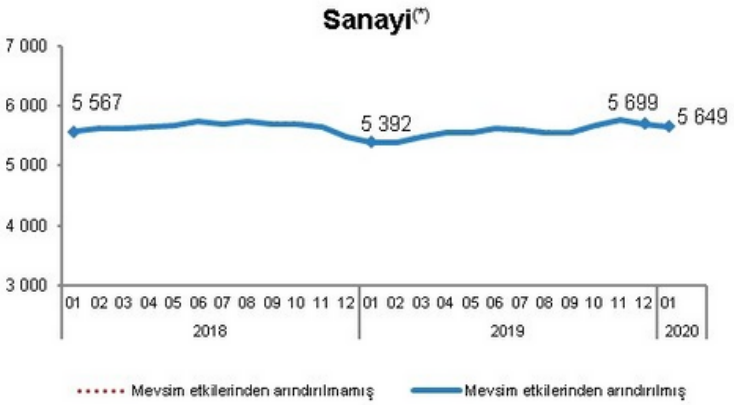
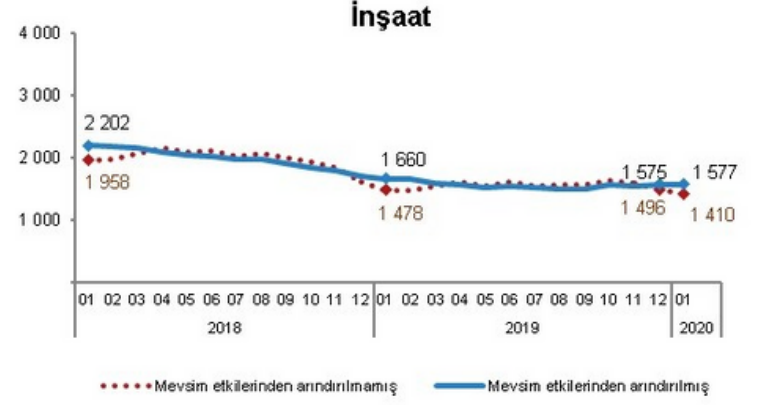
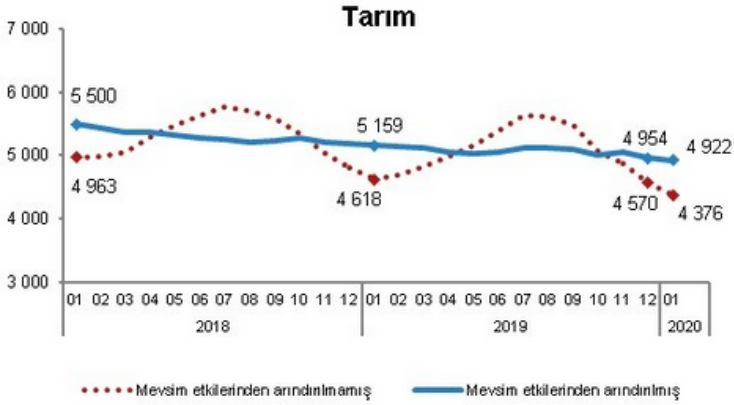
Ülkemizde genç ve yaşlı bağımlı nüfus oranının fazla, aktif nüfus oranının düşük olması , ülkemizin kalkınma düzeyini olumsuz yönde etkilemektedir.

Türkiye genç ve dinamik nüfusa sahip olduğundan iş gücü potansiyeli fazladır.





Yıllar	2005		2010		2015		2017		2018	
	Bin kişi	%	Bin kişi	%	Bin kişi	%	Bin kişi	%	Bin kişi	%
<b>Toplam</b>	<b>19.633</b>	<b>100,0</b>	<b>21.858</b>	<b>100,0</b>	<b>26.621</b>	<b>100,0</b>	<b>28.189</b>	<b>100,0</b>	<b>28 738</b>	<b>100,0</b>
Tarım	5.015	25,5	5.084	23,3	5.483	20,6	5.464	19,4	5 297	<b>18,4</b>
Sanayi	4.241	21,6	4.615	21,1	5.332	20,0	5.383	19,1	5 674	<b>19,7</b>
İnşaat	1.097	5,6	1.434	6,6	1.914	7,2	2.095	7,4	1 992	<b>6,9</b>
Hizmet	9.281	47,3	10.725	49,1	13.891	52,2	15.246	54,1	15 774	<b>54,9</b>



<sup>(\*)</sup> Sanayi sektöründe mevsimsel etki gözlenmemiştir.

